



**КОМИТЕТ ИМУЩЕСТВЕННЫХ ОТНОШЕНИЙ
АДМИНИСТРАЦИИ ПЕРМСКОГО МУНИЦИПАЛЬНОГО ОКРУГА**

РЕШЕНИЕ

о размещении объектов № 2127

Пермский край
Пермский округ

29.07.2024

Комитет имущественных отношений администрации Пермского муниципального округа разрешает Обществу с ограниченной ответственностью «ТЗ» (ИНН 5902066270, ОГРН 1235900018012, почтовый адрес: 614000, Пермский край, г. Пермь, ул. Советская, д. 40, этаж цокольный, офис 2)

размещение объекта «Газопровод в п. Горный Пермского м.о. Пермского края» (Нефтепроводы и нефтепродуктопроводы диаметром DN 300 и менее, газопроводы и иные трубопроводы давлением до 1,2 Мпа, для размещения которых не требуется разрешения на строительство)

на землях государственная собственность на которые не разграничена

на срок 11 месяцев

Местоположение: Пермский край, м.о. Пермский, п. Горный

Приложение: схема предполагаемых к использованию земель или части земельного участка.

Особые условия использования:

- 1) При размещении газопровода учесть параметры ширины проезда улично-дорожной сети, во избежание сужения полосы отвода дороги.
- 2) При условии получения разрешения на производство земляных работ.

Заместитель председателя комитета

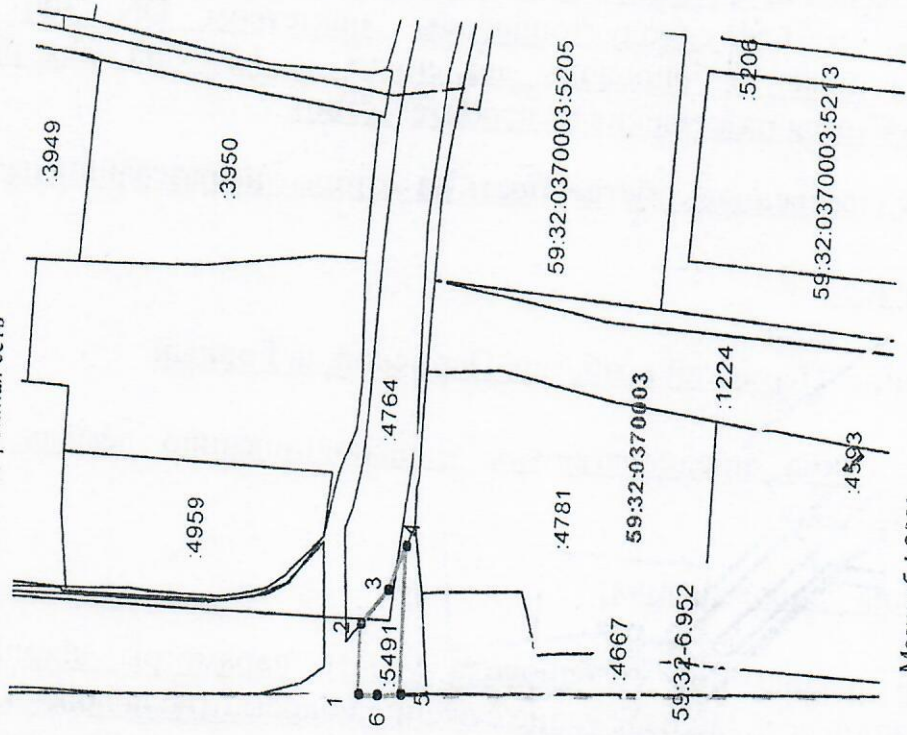


М.В. Королева

(подпись, печать)

Схема предполагаемых к использованию земель или части земельного участка

Объект: Газопровод в п. Горный Пермского м.о. Пермского края
 Местоположение: Пермский край, м.о. Пермский, п. Горный
 Площадь земель или части земельного участка, кв. м 76
 Категория земель: земли населенных пунктов
 Вид разрешенного использования (при наличии): Улично-дорожная сеть



:1034

Масштаб 1:2000

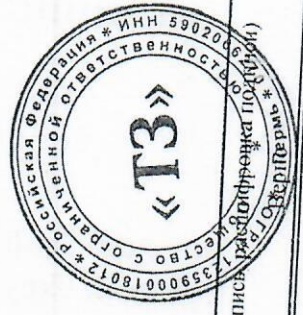
Условные обозначения:

- граница территориальной зоны
- граница земельного участка, учтенного в ГКН
- 59:32:0370003 Кадастровый номер квартала
- :4764 Кадастровый номер земельного участка

- Г граница зон с особым использованием территории
- Г граница образуемого земельного участка
- Г граница квартала

Заявитель:

(Handwritten signature)



(подпись) *(Handwritten signature)*

Каталог координат МСК-59

Обозначение характерных точек границы	Координаты, м	
	X	Y
1	2	3
1	505 487.93	2 235 223.93
2	505 487.92	2 235 232.63
3	505 484.15	2 235 237.05
4	505 481.94	2 235 242.93
5	505 481.94	2 235 224.16
6	505 485.41	2 235 224.03
1	505 487.93	2 235 223.93

Описание границ смежных землепользователей:
 от 2 точки до 4 точки - граница земельного участка с кадастровым номером 59:32:0370003:4764
 от 4 точки до 5 точки, от 1 точки до 2 точки - граница земельного участка с кадастровым номером 59:32:0370003:5491
 от 5 точки до 1 точки - граница земельного участка с кадастровым номером 59:32:0370003:1034